

la 5

LA LIGNE 5

En 2025, la transformation
des mobilités au Nord de la métropole

Vers
Prades-le-Lez &
Montferrier-sur-Lez

Vers
Clapiers

Vers
Montpellier &
Montferrier-sur-Lez

Réunion publique
4 avril 2023

TAM
montpellier3m



La Ligne 5
près de chez vous

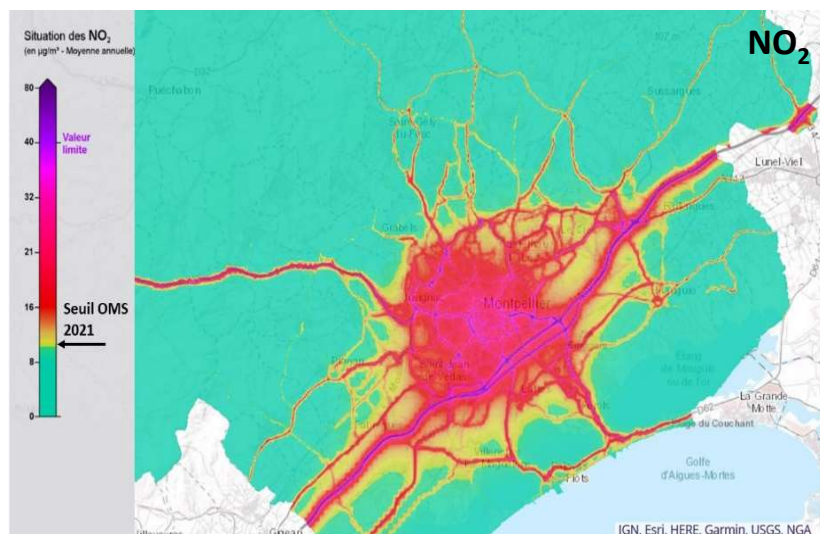
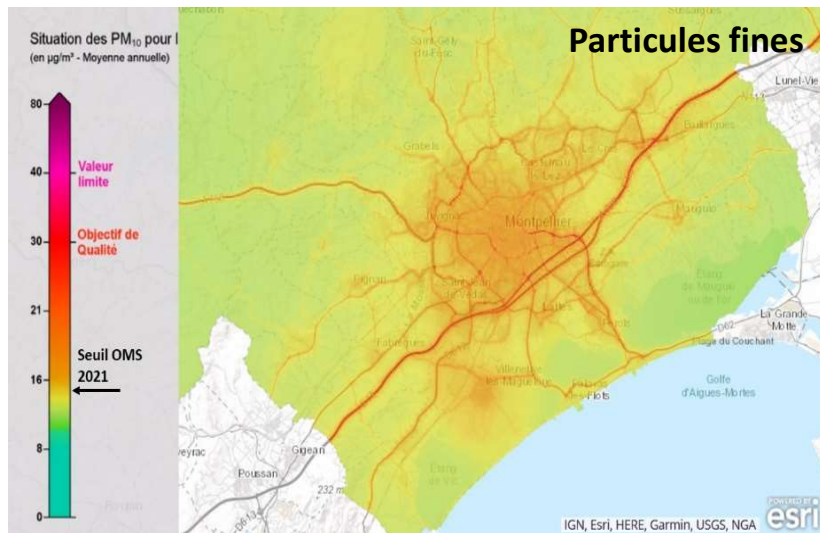
La politique mobilités de Montpellier Méditerranée Métropole



AVANCE POUR VOUS



Une réponse collective à l'urgence sanitaire et écologique



40 000 décès

C'est le nombre attribuable chaque année à une exposition aux particules fines*

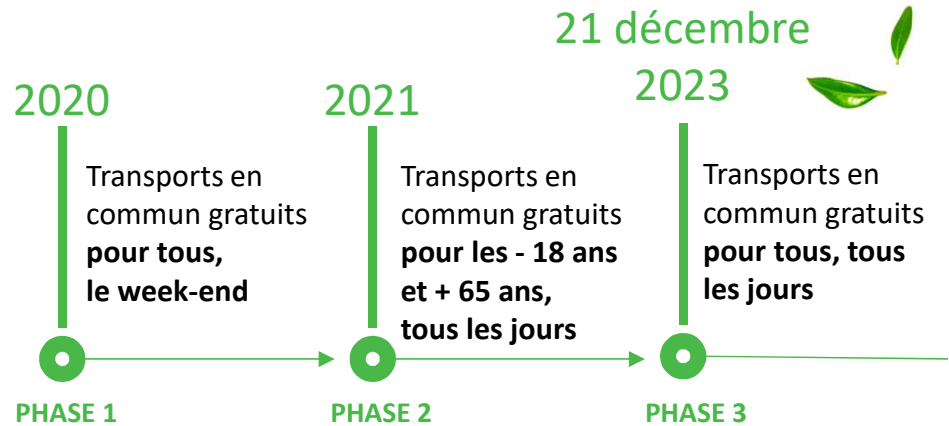
*Santé publique France

Sur l'aire urbaine de Montpellier, le trafic routier est à l'origine de :

- 82 % des émissions de dioxyde d'azote NO₂
- 30 % des émissions de particules fines pm 10 et pm 2,5
- 57 % des émissions de gaz à effet de serre

Un bouclier face à l'urgence sociale

Alors que la hausse des prix des carburants se poursuit, Montpellier Méditerranée Métropole est la première métropole française à mettre en œuvre la gratuité des transports pour ses habitants.



Des économies pour tous grâce à la gratuité

1 personne + de 65 ans	321 € / an
1 famille composée de 4 personnes	1 740 € / an
Coût moyen d'une automobile	6 063 € / an

Un plan d'investissement sans précédent

1,5 Md€ d'investissements
sur 6 ans pour les mobilités et
espaces publics

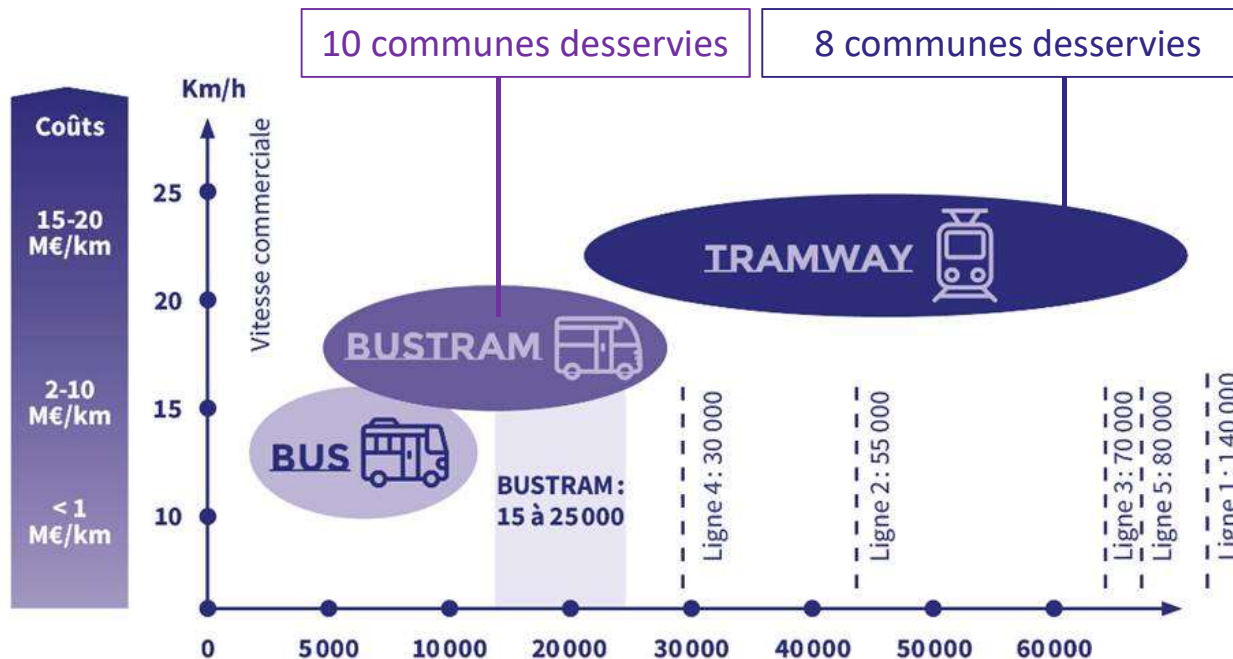


Bus, bustram et tramway : un réseau pour des réponses complémentaires

D'ici 2025,

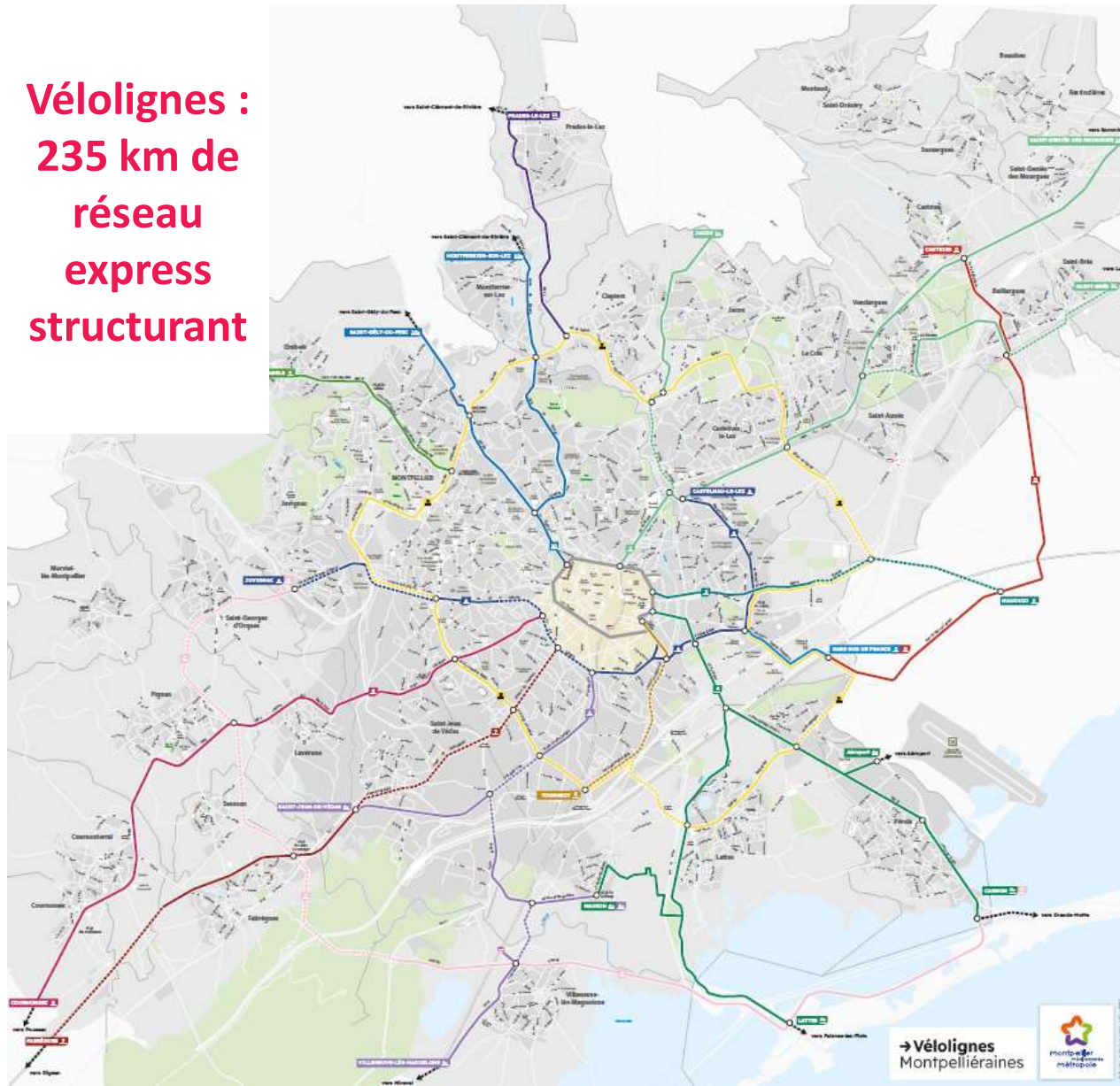
- 70 % de la population métropolitaine et 90 % de la population montpelliéraine seront couvertes par le réseau structurant busTram et tramway
- **83% de la population métropolitaine et 98 % de la population montpelliéraine seront couvertes par le réseau complet bus, busTram et tramway**

La moitié des communes de la Métropole sera desservie par le tramway et le busTram



150 millions d'euros en faveur des mobilités actives

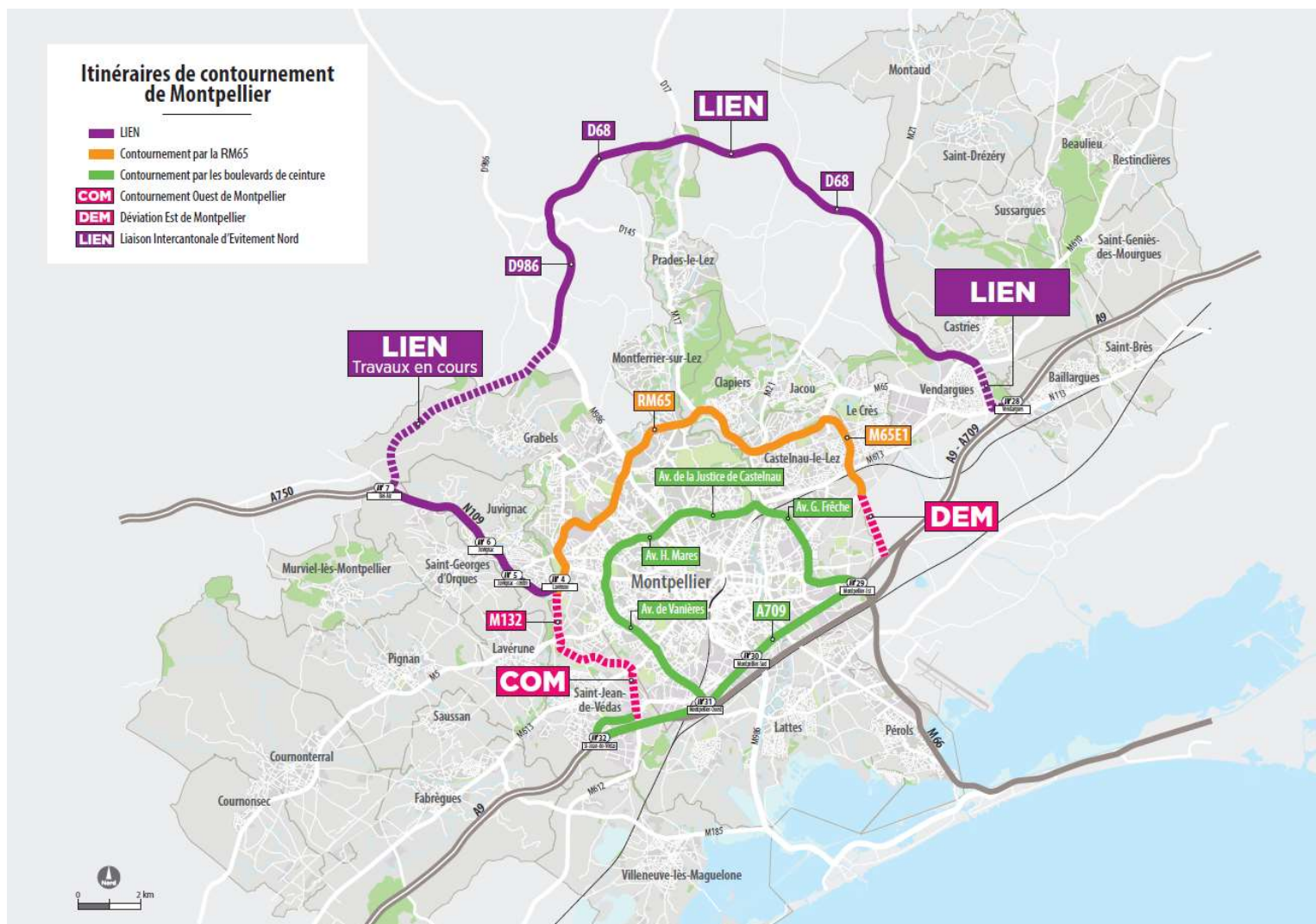
**Vélolignes :
235 km de
réseau
express
structurant**



Encourager les mobilités actives

- Aide à l'achat d'un VAE
- Aide à la réparation
- Savoir rouler à vélo
- Installation de boîtes sécurisées
- Etc ...

Sortir le transit du cœur de Métropole



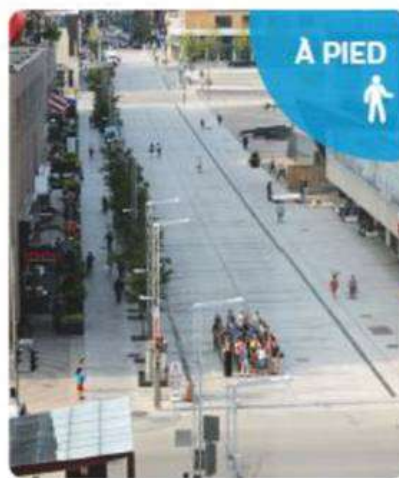
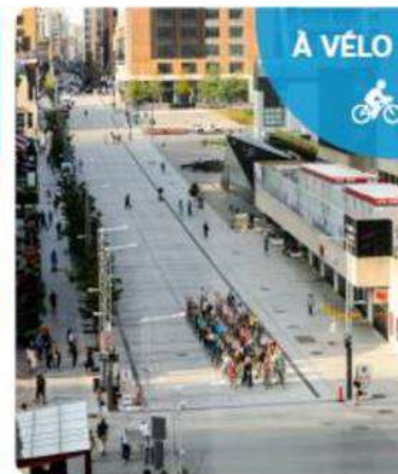
Des **aménagements d'utilité publique** récemment réactivés :

- Arrêté du 2 septembre 2021 : Contournement Ouest de Montpellier
- Décret du 16 février 2023 : ligne ferroviaire nouvelle entre Montpellier et Béziers, 1^{ère} phase du projet de la ligne nouvelle Montpellier-Perpignan (LNMP)

16 **parkings en connexion avec le réseau de tramways et de bus** proposent plus de 5 000 places de stationnement disponibles.

Inciter au **covoiturage** : la 2^{ème} métropole française la plus covoiturée

Une opportunité de redistribuer l'espace public



La Ligne 5
près de chez vous

Le projet de Ligne 5 et des mobilités au Nord de la Métropole



AVANCE POUR VOUS



Votre Ligne 5 de tramway arrive enfin,

La Ligne 5
près de chez vous



Votre ligne 5 arrive enfin, plus de 10 ans après la 1^{ère} DUP

Le seul site permettant la réalisation d'un P+Tram est le site de Girac.

Un retard qui impacte le projet :

- un surcoût global du projet de **+ 100 M€**.
- un secteur de plus en plus contraint : en dix ans,
+ 17 000 habitants
circulation automobile en heure de pointe **x 2**



Le projet de la Ligne 5 : améliorer les déplacements dans votre secteur et l'accès aux pôles d'échange



Plus d'alternatives à la voiture sur votre secteur

P+tram



Le projet de la Ligne 5 : améliorer les déplacements dans votre secteur et l'accès aux pôles d'échange

Le pôle d'échange



P+tram Girac → Albert 1er



19
minutes en
tramway

15^g
d'émission
de CO₂

CONTRE



33
minutes en
voiture

938^g
d'émission
de CO₂

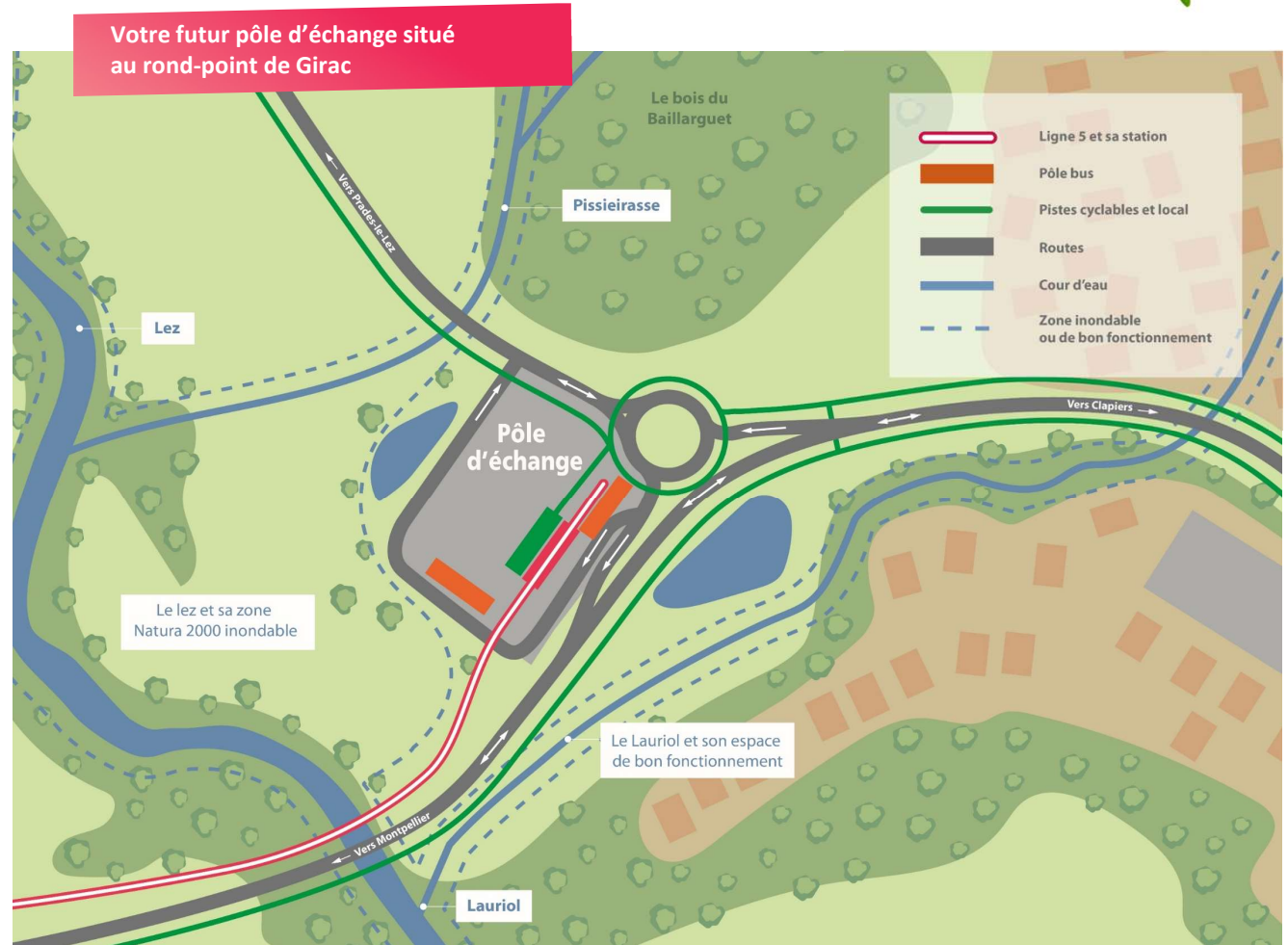
Plus d'alternatives grâce au nouveau schéma de mobilité

La nouvelle configuration a comme objectif de dissocier le trafic de transit (82 % de la circulation) de la desserte du pôle d'échange afin d'en faciliter l'accès aux personnes arrivant de Montferrier-sur-Lez, Prades-le-Lez et Clapiers.

Le pôle d'échange accueillera :

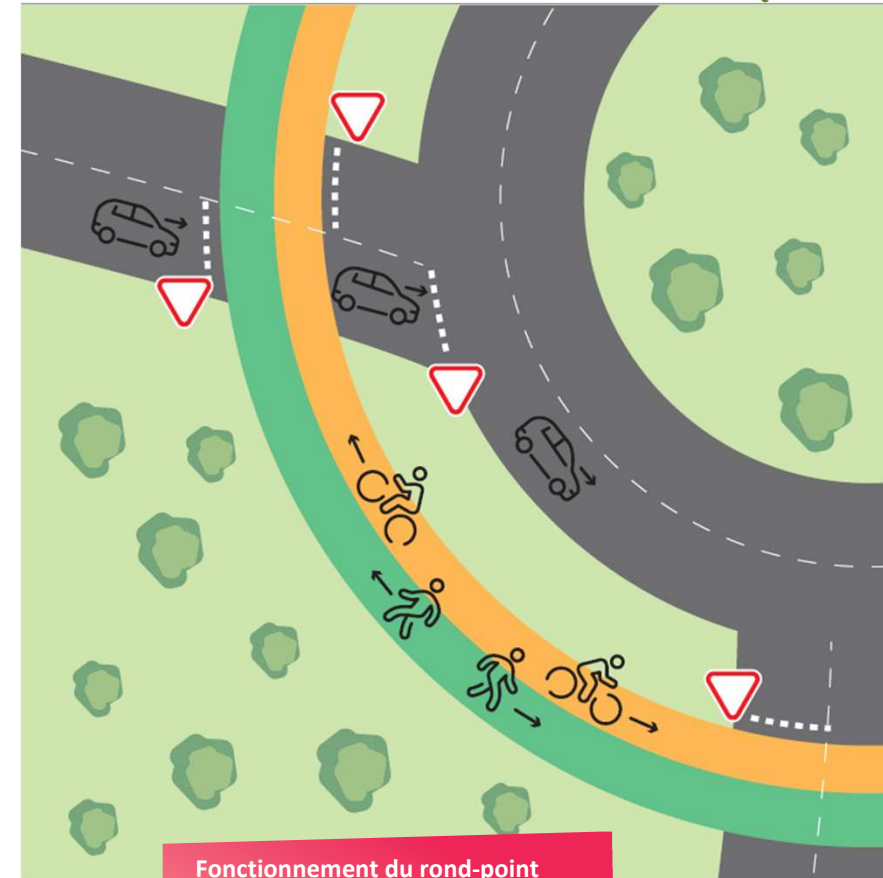
- le terminus de la Ligne 5
- des lignes de bus desservant les communes du Nord de la métropole, toutes en correspondance avec la Ligne 5 au pôle d'échange de Girac ou de Montferrier-sur-Lez,
- un local vélo sécurisé,
- un parking VL de 450 places extensible à 900 places,
- un dépose minute,
- des bornes de rechargement électrique cycles et véhicules légers,
- des sanitaires publics.

L'ensemble sera sous surveillance et avec contrôle d'accès.



Plus d'alternatives grâce au nouveau schéma de mobilité

Aménagement d'un rond-point « à la Hollandaise »



Fonctionnement du rond-point « à la Hollandaise »

Vélolignes



TEMPS DE TRANSPORTS
À VÉLO

Montferrier-sur-Lez

→ Albert 1^{er}

26 min

Clapiers

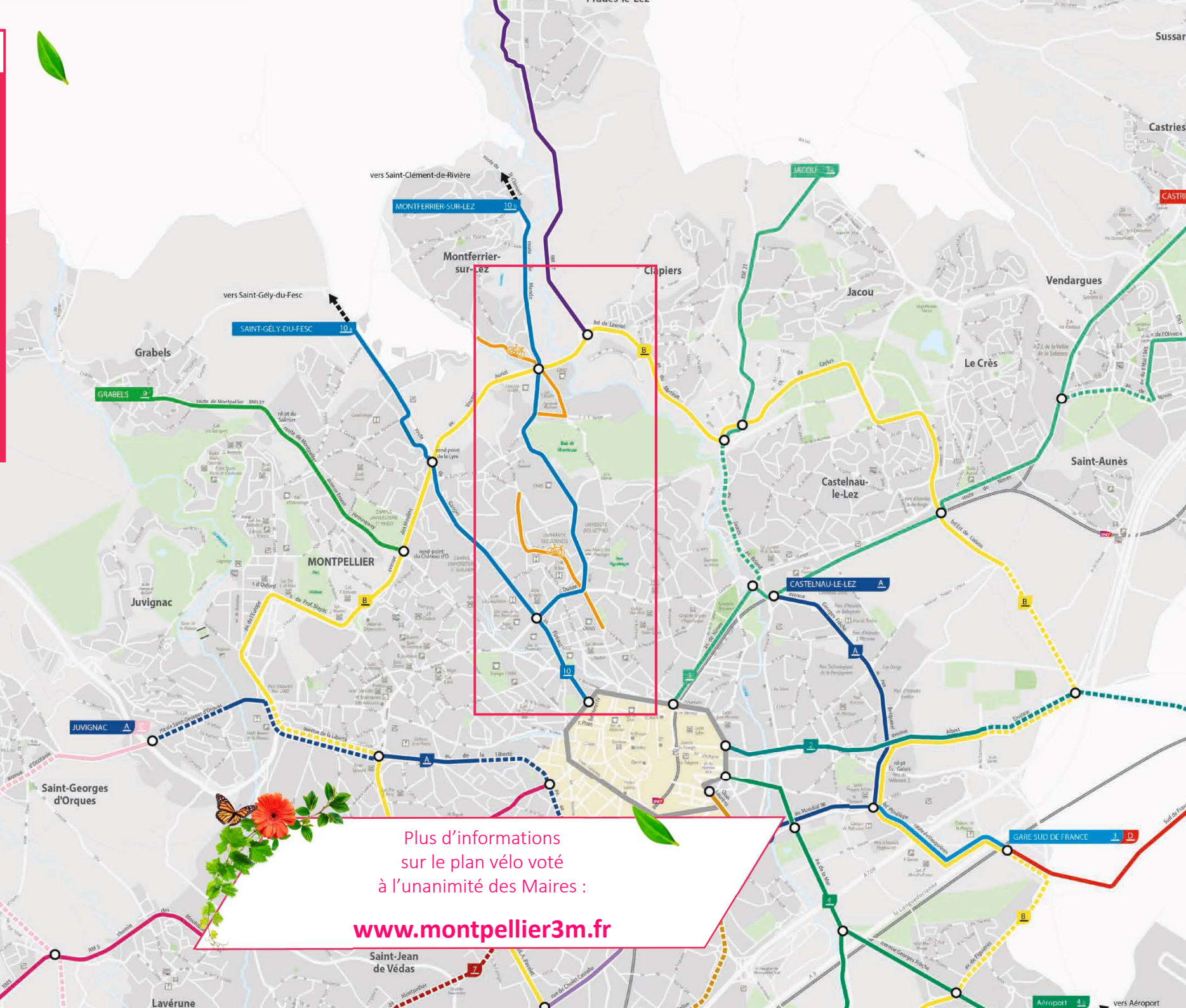
→ Albert 1^{er}

30 min

Prades-Le-Lez

→ Albert 1^{er}

40 min



Plus d'informations
sur le plan vélo voté
à l'unanimité des Maires :

www.montpellier3m.fr

L'alternative vélo : un pas de plus vers la transition écologique

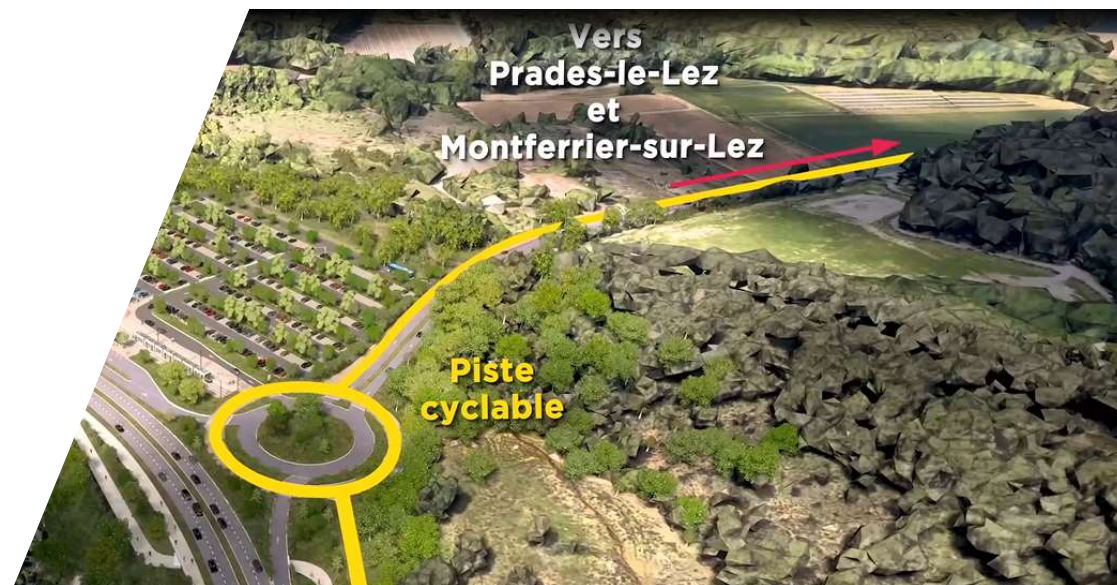
Clapiers depuis la médiathèque
vers le pôle d'échange de Girac



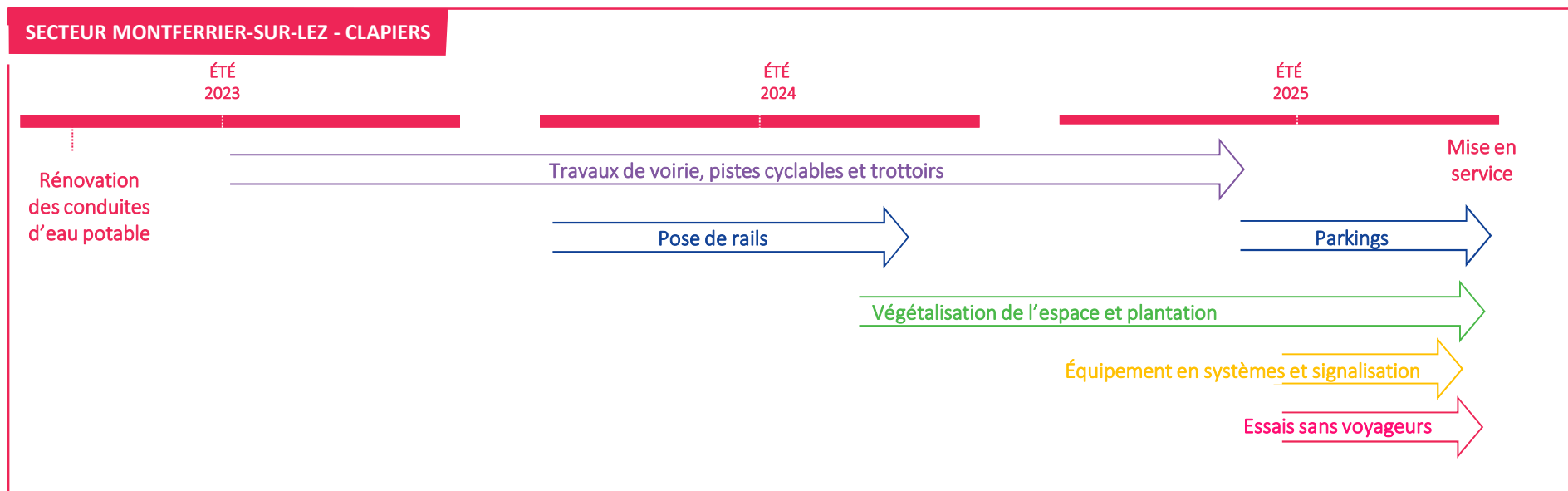
Route de Mende à Montferrier-sur Lez
en direction d'Agropolis



RM 17 depuis le pôle Girac vers
Prades le Lez



Votre Ligne 5 de tramway arrive enfin, Le planning des travaux



Le chantier avance dans votre secteur

Le chantier de construction de la Ligne 5 de tramway est l'occasion d'anticiper la rénovation des réseaux souterrains (gaz, électricité, télécoms...) et garantir leur bon état de fonctionnement, en amont de la réalisation de la plateforme de tramway.



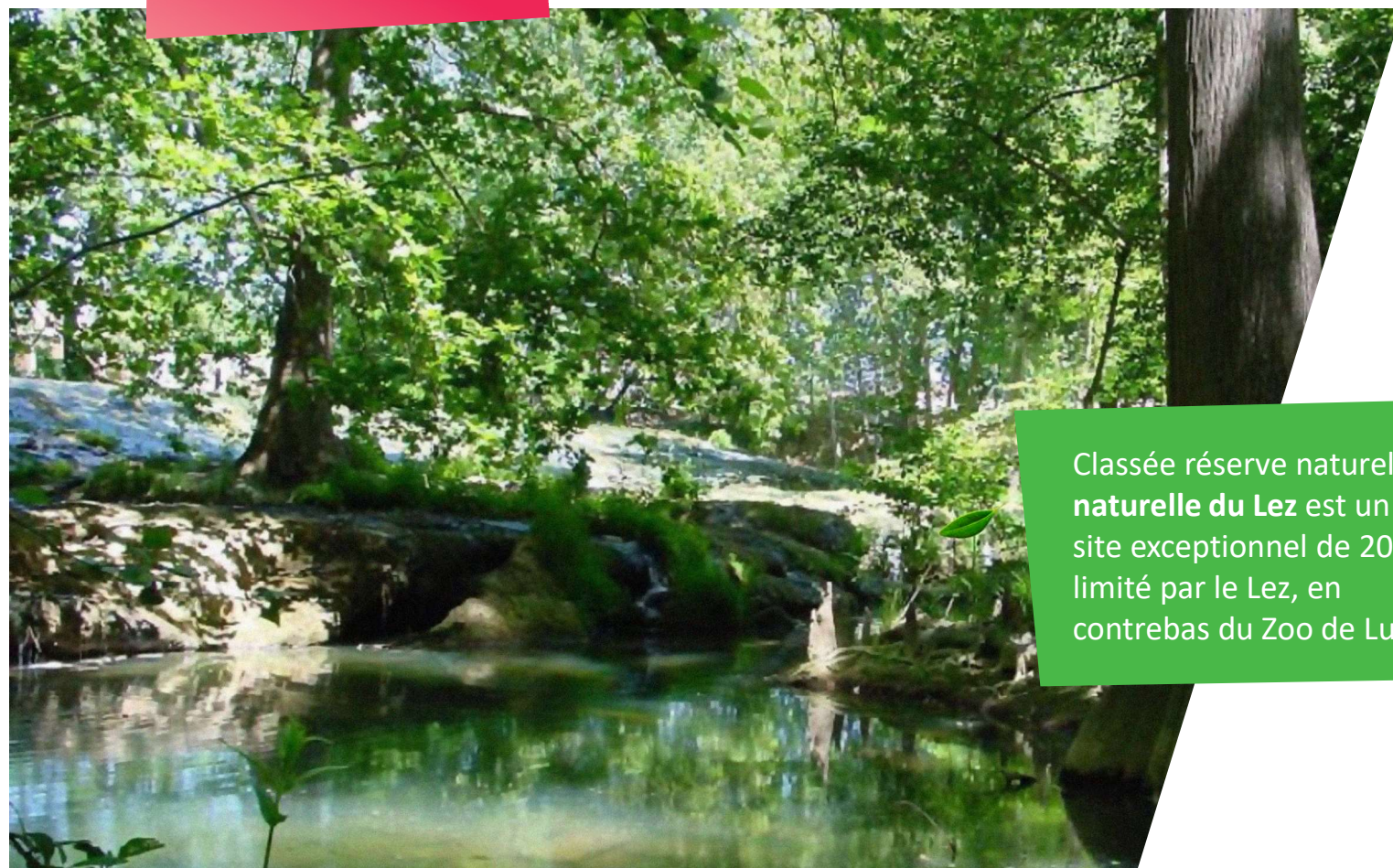
Exemple du chantier de modernisation du réseau d'eau potable de la route de Mende Nord, achevé en mars 2022

La Ligne 5, c'est aussi garantir une eau de qualité !

+ 25 % préservés avec les travaux de la Ligne 5

La Ligne 5 préserve les cours d'eau et protège les milieux humides

Réserve naturelle du Lez



Classée réserve naturelle volontaire, la **réserve naturelle du Lez** est un site exceptionnel de 20 ha, coupé par les falaises et limité par le Lez, en contrebas du Zoo de Lunaret.

Visite du chantier de renaturation
du cours d'eau du Lavalette • juin 2022



Le chantier avance dans votre secteur

Deux nouveaux ouvrages d'art majeurs

RÉALISATION D'UN PONT AU-DESSUS DE LA LIRONDE

Vue aérienne du futur pont franchissant la Lironde



RÉALISATION D'UN PONT AU-DESSUS DU LEZ

Travaux de construction du futur pont franchissant le Lez



i

INFOS +

Dans une démarche de transition énergétique, la Ligne 5 favorise le recyclage des matériaux et le circuit court, en vue de limiter le transport et lutter contre les émissions de gaz à effet de serre.

C'est pourquoi les déblais issus du chantier à proximité sont actuellement stockés dans le secteur du rond-point de Girac afin d'être réutilisés.

Un design inspiré, une ligne engagée

Depuis le lancement de la Ligne 1, le design des tramways fait partie intégrante de l'identité de la Métropole. Pour cette 5e ligne de tramway, après l'air, la terre, l'eau et le feu, il était important de choisir un design qui évoque l'avenir conciliant la nature, les sciences et la recherche.

Ainsi, l'artiste Barthélémy Toguon a dévoilé son œuvre le 20 janvier 2023. Il a puisé dans les thèmes sur lesquels il travaille depuis longtemps : les relations Homme/nature, que ce soit sous les formes Homme/animal ou Homme/végétal. Ce thème est central dans son œuvre.

La nouvelle Ligne 5 « Feuille de vie »
est signée par l'artiste Barthélémy Toguon



Le projet de la Ligne 5 : vous informer

La Ligne 5 près de chez vous

- ▶ Un **agent de proximité** est disponible sur le chantier du lundi au vendredi.
- ▶ Un **numéro vert** est à disposition de 8h30 à 17h pour tout renseignement sur le chantier ou pour prendre un rendez-vous.

INFO CHANTIER

▶ **N° Vert** 0 805 29 69 20

APPEL GRATUIT DEPUIS UN POSTE FIXE

- ▶ Un **site internet dédié** pour être informé des actualités et de l'avancée des travaux en s'abonnant à la newsletter et aux notifications

5
la
AVANCE POUR VOUS

**LA LIGNE 5 COMMENCE !
RENDEZ-VOUS SUR
tram5-montpellier3m.fr**

LE PROJET LES AMÉNAGEMENTS LES FUTURES RAMES LES TRAVAUX

PROJET
INFOS TRAVAUX
ACTUALITÉS

Tam

Montpellier
Métropole



AVANCE POUR VOUS

