



Nous vous invitons à l'inauguration
de notre permanence le

Samedi 18 Janvier à 11h30

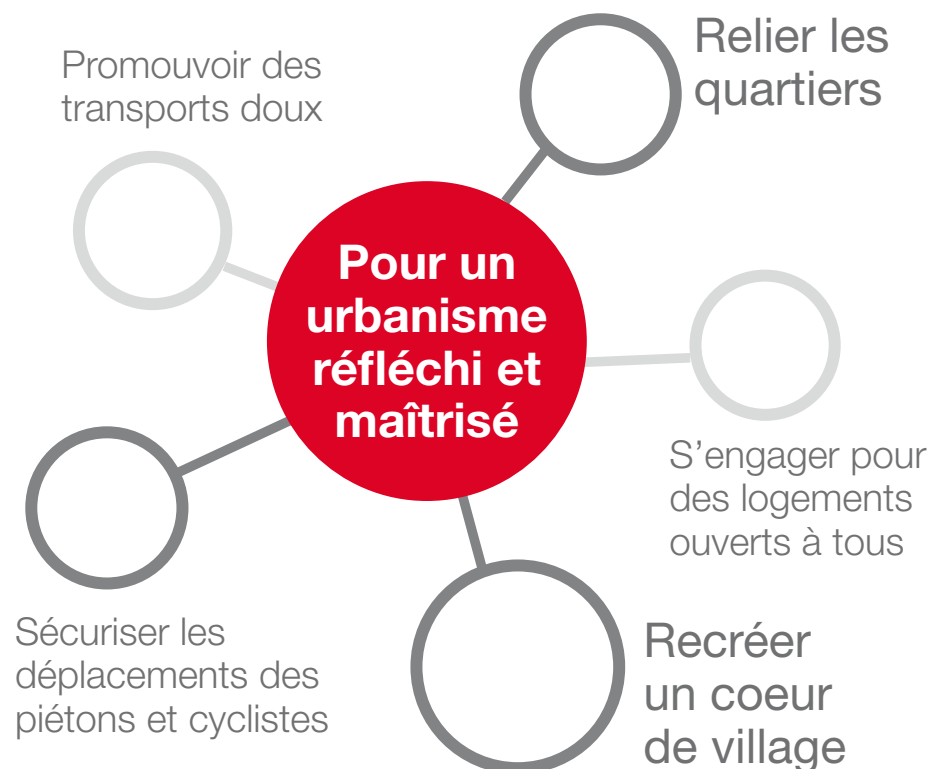
85, chemin du mas de l'huile
(face à la place des Grèses)

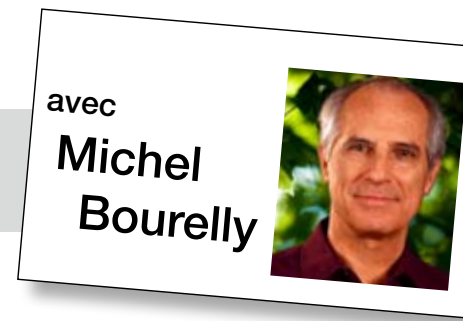
Rond-point d'Agropolis, entrées de village, mairie ...

Visitez notre site internet

<http://vivons.montferrier.org>

Photos : Vivons Montferrier - Montpellier Agglomération. Imprimé sur papier issu de forêts gérées durablement. Ne pas jeter sur la voie publique.





Un beau village... mais une mairie dans une impasse

Montferrier est sans doute un des rares villages de France à disposer d'une mairie située... **au fond d'une impasse.**

Ce qui pouvait se concevoir à une certaine époque, se révèle être aujourd'hui une **faute politique** compte tenu des besoins actuels de la population en matière de facilités d'accès et de stationnement.

Comment une municipalité peut-elle être ouverte aux préoccupations des administrés si elle se réfugie au fond d'une voie sans issue? Le symbole est fort, mais illustre parfaitement le mode de fonctionnement de nos élus, peu enclins à une écoute attentive de la population, tout spécialement dans le domaine de l'urbanisme.

Sur un plan plus général, les Montferriérains ont également à souffrir d'un village éclaté en quartiers isolés, de cheminements piétonniers ou cyclistes non sécurisés et d'entrées de ville bien peu attrayantes, autant de **sujets négligés jusque là.**

En matière d'urbanisme, nos actions iront dans un tout autre sens, au service d'une vision d'ensemble enrichie par le dialogue et l'écoute des Montferriérains.

Elus responsables, nous choisirons de sortir de l'impasse.

Pour un urbanisme réfléchi et concerté

Tout récemment, « vite fait, mal fait », **quelques projets ont été ficelés en toute hâte**, sans grande réflexion d'ensemble et sans concertation préalable. La proximité des échéances électorales y serait-elle pour quelque chose?

- **Vous a-t-on présenté** diverses alternatives sur le projet du nouveau cimetière, sujet qui aurait mérité un débat ouvert ?
 - **N'avez-vous pas été surpris**, un beau matin, de voir « déposer » (le mot est choisi) un City Stade face à la salle du Devevou ?
 - **Avez-vous été invité** à partager une réflexion sur l'aménagement récent du haut du village (Rue du Four, Plan du Bassin) ?
- Un sujet jugé sans doute sans intérêt pour l'ensemble de la population, et notamment pour les riverains mis devant le fait accompli moins d'une semaine avant le début des travaux.

Si, et on ose l'espérer, **ces trop rares réalisations** s'inscrivent dans un schéma urbanistique mûrement pensé, encore faudrait-il que la population en connaisse les contours.